

 Le Castelet

# LE CASTELET



Aimer Vivre à Toulouse

MAIRIE DE  TOULOUSE

# BIENVENUE AU CASTELET !

Tu as sans doute déjà remarqué ce bâtiment aux allures de château fort. En réalité, il s'agit de l'entrée de l'ancienne prison Saint-Michel. Aujourd'hui la prison est fermée, mais tu pourras découvrir toute son histoire ici au Castelet.

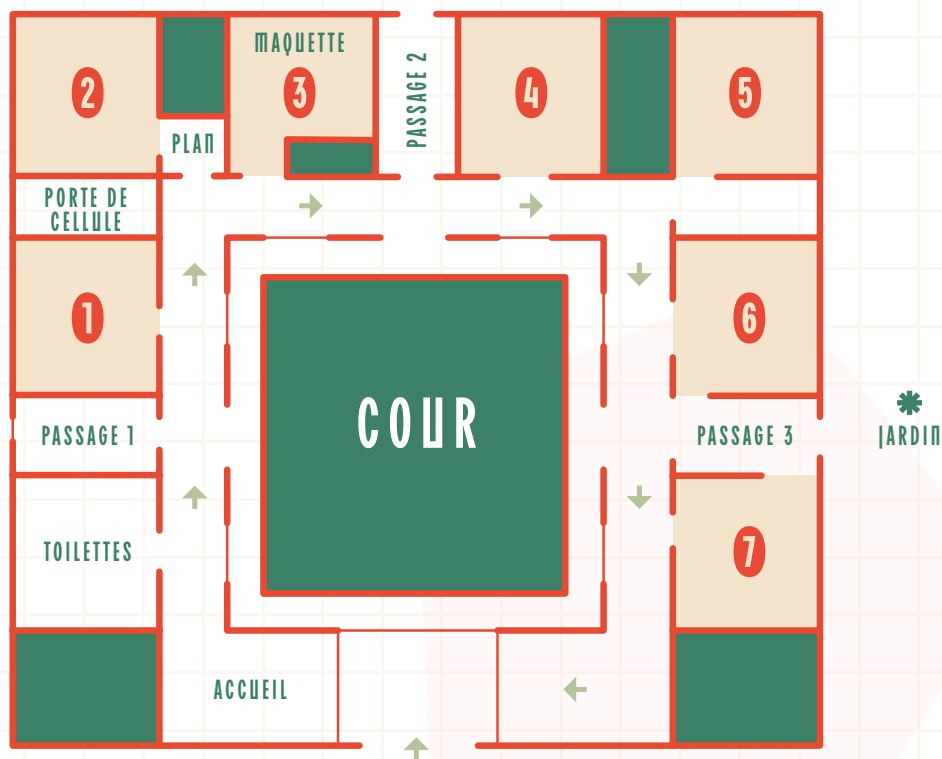


**Irène Chevalier**

Je me présente, je suis Irène Chevalier, l'ancienne directrice de la prison mon rôle était de veiller à la sécurité de tous. C'est moi qui vais t'accompagner tout au long de ton parcours, car je suis la mieux placée pour te guider dans le Castelet. En effet, ici, en plus des bureaux, se trouvait mon logement.

**POUR TE REPÉRER AIDE-TOI  
DU PLAN CI-CONTRE.**

# LE PLAN DU CASTELET



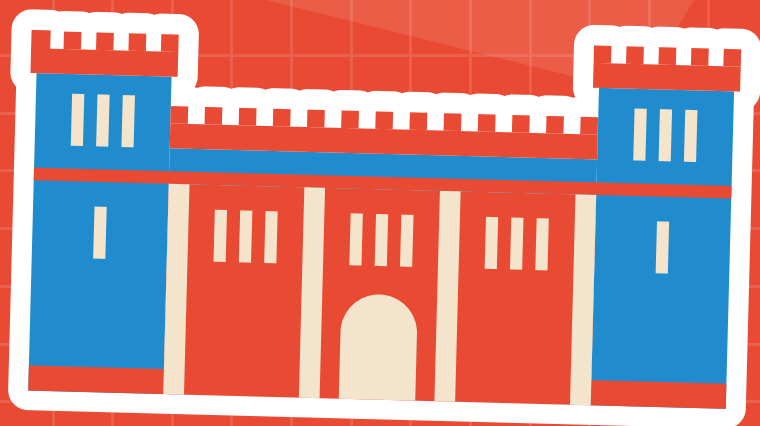
## LE SAVIEZ-VOUS ?

Une prison est l'endroit où sont enfermés des prisonniers (aussi appelé détenu) qui sont punis pour avoir désobéi à la loi. Avant d'arriver en prison ces personnes sont jugées devant un tribunal.

# UNE PRISON PAS COMME LES AUTRES ...

## UN PEU D'HISTOIRE...

La prison Saint-Michel a été construite au XIX<sup>e</sup> siècle par Jacques-Jean Esquié. Elle a été conçue pour accueillir 400 détenus. Et après 137 ans d'activité, elle ferme ses portes en 2009.



## LE SAVIEZ-VOUS ?

Fier d'être toulousain, Jacques-Jean Esquié, l'architecte de la prison a eu à cœur d'utiliser des matériaux de la région. Ainsi, il met en avant le savoir-faire de la ville de Toulouse.



# À TOI DE JOUER !

Rends-toi au fond du passage 1 et 2 et observe les bâtiments de l'ancienne prison Saint-Michel, puis coche les bonnes réponses.



Interroge aussi les personnes qui t'accompagnent et comparez vos impressions.

## SELON-TOI DANS QUEL ÉTAT EST LA PRISON ?

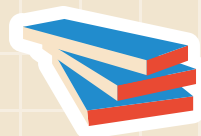
Très bon

Mauvais

Bon

Très Mauvais

Bois



## À TON AVIS QUELS MATÉRIAUX ONT ÉTÉ UTILISÉS POUR LA CONSTRUCTION DE LA PRISON ? (PLUSIEURS RÉPONSES POSSIBLES)

Bois

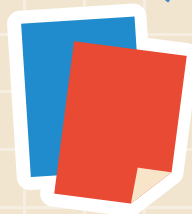
Papier

Brique

Paille

Galet

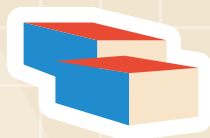
Papier



Galet



Brique



Paille



À VOS POSTES !

## UN PEU D'HISTOIRE...

Dans cette prison la surveillance est un jeu d'enfant ! Observe le plan dans le couloir.  
« La prison a une forme d'étoile, au centre se trouve le point de surveillance qui permet aux gardiens d'avoir une vue de tous les quartiers. »

## LE SAVIEZ-VOUS ?

La porte en bois à côté de toi ne mène pas à une cellule, mais elle provient bien de l'ancienne prison, et plus précisément du quartier réservé aux femmes.

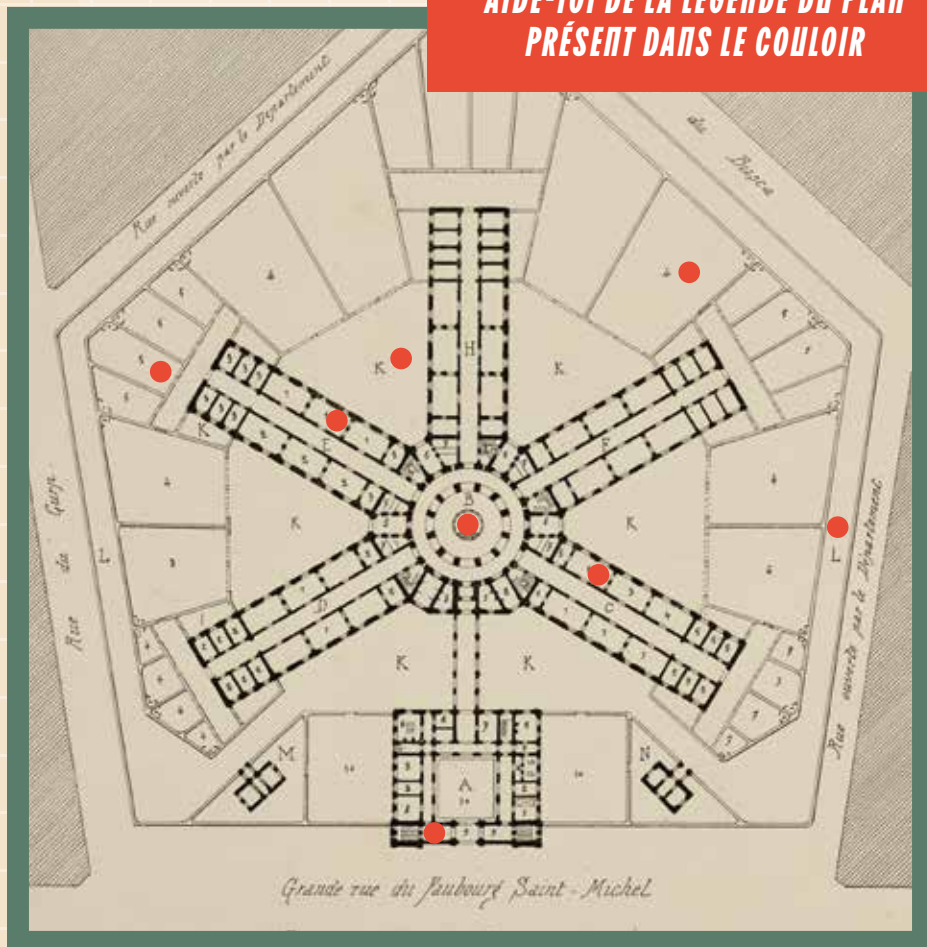


# À TOI DE JOUER !

Parmi tous les points placés sur le plan ci-dessous, entoure les trois lieux de surveillances indispensables à la sécurité de la prison.



**AIDE-TOI DE LA LÉGENDE DU PLAN PRÉSENT DANS LE COULOIR**



## TOUS ENFERMÉS ?

### UN PEU D'HISTOIRE...

En prison, chaque espace a une fonction, comme la cuisine ou les ateliers pour le travail, mais tous les prisonniers peuvent accéder :

À une cellule individuelle ou partagée

Aux parloirs où les familles viennent rendre visite aux détenus

À une cour de promenade où le prisonnier peut marcher et discuter en dehors de sa cellule une fois par jour

### LE SAVIEZ-VOUS ?

En plus de travailler en prison, les détenus peuvent aller à l'école dans la salle d'enseignement situé au premier étage du quartier 3. Là-bas certains prisonniers apprennent à lire et à écrire et peuvent même préparer des examens comme le brevet des collèges ou le baccalauréat.



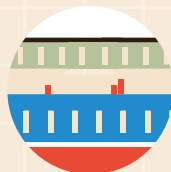


# À TOI DE JOUER !

À l'aide de ce qu'il dit et du plan interactif de la salle 3, relie chaque personnage à sa destination. Pense à chaque fois à regarder les photos pour découvrir tous les espaces.

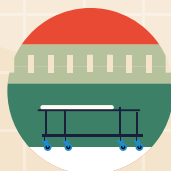
N'hésite pas à demander à un adulte de l'aider à trouver les photos sur le plan interactif

Je suis une femme et je veux rejoindre ma cellule.



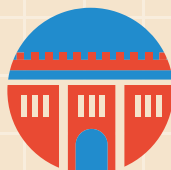
Atelier de concession (RDC)

Je travaille en prison et je dois me rendre dans mon quartier.



Infirmierie (2<sup>ème</sup> étage)

J'ai 17 ans et je dois rejoindre mon quartier.



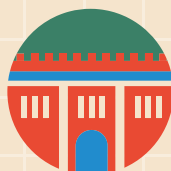
Quartier des travailleurs (RDC)

Avec d'autres détenus je fabrique des chaussures. C'est mon travail mais je ne sais plus où aller.



Quartier des femmes (RDC)

J'ai de la fièvre et je voudrais voir une infirmière.



Quartier des mineurs (2<sup>ème</sup> étage)

# RÉSISTE !

## UN PEU D'HISTOIRE...

En 1939, la France déclare la guerre à l'Allemagne.  
 En 1940, les Allemands envahissent la France et occupent le pays. Ils donnent des ordres et imposent des lois aux Français.  
 Des hommes et des femmes décident de s'y opposer et agissent en secret, il s'agit des résistants.

## À TOI DE JOUER !

Afin de protéger les informations échangées entre eux, les résistants écrivent des messages codés.

Décrypte les deux messages ci-dessous et note les noms des résistants dont les portraits sont présents en salle 6.



MESSAGE 1

..... - - - - - .. - - - - - .. - - - - - .. - - - - - .. - - - - - .. - - - - - ..

RÉPONSE : .....

MESSAGE 2

- - - - - .. - - - - - .. - - - - - .. - - - - - .. - - - - - ..

RÉPONSE : .....

A	· -	Π	- ·
B	- · · ·	O	- - - -
C	- · - · ·	P	- · - · ·
D	- · · ·	Q	- · - · - ·
E	·	R	- · - ·
F	- · · ·	S	- · ·
G	- · - ·	T	-
H	- · · ·	U	- · · -
I	· ·	V	- · · -
J	- · - - -	W	- · - -
K	- · - ·	X	- · - ·
L	- · · ·	Y	- · - - -
M	- - -	Z	- - · ·

# LE SAVIEZ-VOUS ?

Pour lutter contre les nazis, les résistants vont mener plusieurs actions : distribuer des tracts, coller des affiches, cacher des juifs etc. Aujourd'hui considérés comme des héros, nombreux d'entre eux ont été enfermés pendant la Seconde Guerre mondiale.

## LE JARDIN DU DIRECTEUR

Ce jardin était utilisé par la directrice ou le directeur qui habitait au Castelet. Chaque directeur ou directrice avait besoin d'un jardin dans lequel se détendre avec sa famille.

## À TOI DE JOUER !

*COMPARE LA PHOTO CI-DESSOUS  
AVEC CELLE PRÉSENTE DANS LE JARDIN,  
ET ENTOURE LES SEPT ERREURS.*



# FÉLICITATIONS !

Tu es maintenant incollable sur l'histoire de la prison Saint-Michel. Tu peux, si tu le souhaites, retourner à l'accueil pour poser des questions.

1 - Une prison pas comme les autres : Très mauvais - Bois, Brique, Galet  
2 - À vos postes ! : 1 - Point du bas, du centre et à droite  
3 - Tous enfermés ? : 1: 4 - 2:4 - 3:2 - 4:1 - 5:3  
4 - Résiste ! : 1 Conchita - 2 Marcel  
5 - Deuxième tour - Drapeau - Vache - Voiture - Mongolfière - Balcon - Oiseaux



## PROLONGER VOTRE VISITE :



Chapelle  
des Carmélites



Chapelle  
de La Grave



Monument  
à la gloire  
de la résistance



Basilique  
Saint-Sernin

 **Le Castelet**  
Grande rue Saint-Michel  
31400 Toulouse